



A3 Acoustics kft.
1054 Budapest, Aulich u. 3. 2. /2.
www.zajstop.hu | info@a3acoustics.hu
www.halltex.hu; info@halltex.hu



LINEA EDILIZIA CONSTRUCTION RANGE

MUSSTIK PELL

Kategória
rezgés szigetelő



Leírás

Musstik zárt cellás, rothadásálló EPDM gumi szigetelés, fekete színű

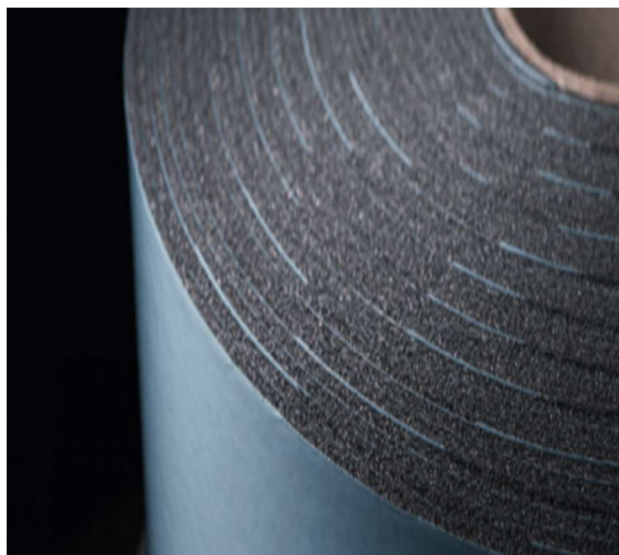
Musstik Pell is a black rot-proof closed-cell material based on EPDM rubber.

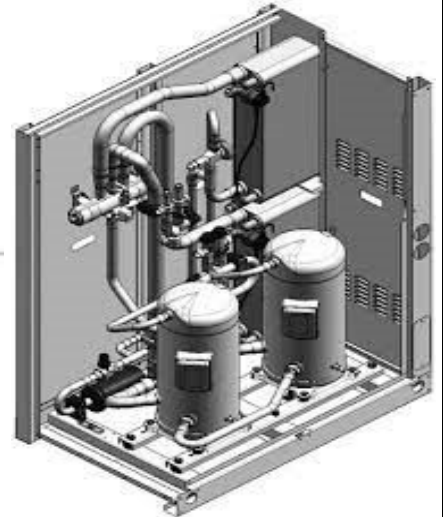
Alkalmazás

Musstik Pell falszigetelő szalag, amely ideális elválasztó tömítésként az aljzatbeton és padlóréteg fölé és a függőleges válaszfal alá helyezhető, hogy megakadályozza a falak és a födém közötti zaj- és rezgésátvitelt.

Ragasztótömítés át nem eresztő, rothadásálló, fagyálló, tiszta zárt cellás EPDM-ben. A MUSSTIK időjárásálló és ellenálló.

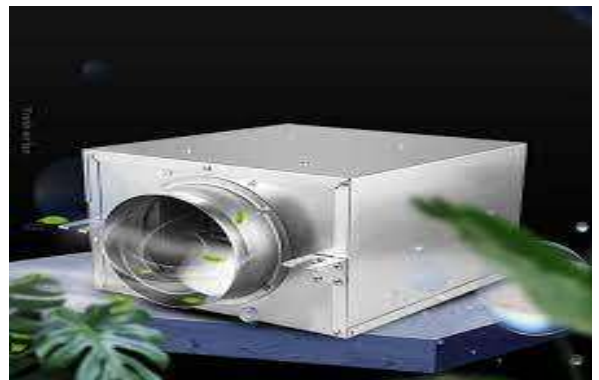
A MUSSTIK olyan műszaki jellemzőkkel rendelkezik, amelyek nemcsak otthoni tömítésként, hanem ipari, tengeri célokra is alkalmasak.





A **MUSSTIK** kondenzációgátló anyagot használják a légkondicionáló és hűtő szektorban. Ideális tömítés a levegő, a por, az időjárás és a zaj számára. A MUSSTIK akusztikai tulajdonságokkal és **DIELECTRIC** tulajdonságokkal rendelkezik, és egyben rezgéscsillapító tömítés is

- napelemrendszerekhez
- szélturbinákhoz
- *hangszigetelésnek, légtechnikai rendszerekhez*
- *homlokzathoz, ablakokhoz*
- *készülékek védőháza és tartályok gyártásához, hajó, kondenzáció és hűtéstechnika alkalmazza*



Akusztikai tulajdonsága

dinamikus merevség / *Dynamic stiffness* (UNI EN 29052-1) (UNI 29052-1) $s' = 78 \text{ MN/m}^3$
gyaloglás mérése a cement-homok aljzat esetén 100 kg/m^2 (UNI 12354; ASTM E989)
 $\Delta Lw = 19 \text{ dB}$; $IIC = 56 \text{ dB}$; $\Delta IIC = 21 \text{ dB}$

Műszaki adatok

MUSSTIK PELL	NORMA SPECIFICATIONS	ÉRTÉKEK VALUES
POLIMER BAZISÚ POLYMER BASE		EPDM
SZÍN COLOUR		FEKETE BLACK
SŰRŰSÉG DENSITY		130 kg/m ³ ± 20%
ÜZEMI HŐMÉRSÉKLET TEMPERATURE RANGE FOLYAMATOSAN INCONTINUOUS MEGZÁRÁSOKAL INTERMITTANT		-40 +100 °C -40 +212 °F ≤ +120 °C ≤248 °F
TŰZALLÓSÁG REACTION TO FIRE	FMVSS 302	MEGFELELŐ COMPLIANT
KEMÉNYSEG HARDNESS SHORE 00	ASTM D2240	37
MÉRETTARTÓSÁG VOLUME RESISTIVITY 120 x 120 x2 mm, 500V	IEC 60093	10 ¹⁵ Ω cm
HŐVEZETŐ KÉPESSÉG λ THERMAL CONDUCTIVITY λ	ISO 8301	0.043 W/mK 0.298 Btu in/hr ft ² °F
FAJLAGOS HŐ SPECIFIC HEAT CAPACITY	BELSŐ INTERNAL	1.85 kJ/kg K
OLAJOKKAL SZEMBENI ELLENÁLLÁS OIL RESISTANCE	BELSŐ INTERNAL	KÖZEPES MEDIUM
ÓZONNAL SZEMBENI ELLENÁLLÁS OZONE RESISTANCE	BELSŐ INTERNAL	KIVÁLÓ EXCELLENT
UV FÉNNYEL SZEMBENI ELLENÁLLÁS UV AND AIR RESISTANCE	BELSŐ INTERNAL	KIVÁLÓ EXCELLENT
RESISTENZA ALLA COMPRESSIONE 50% COMPRESSION DEFLECTION 50%	NF R 99-211	120 kPa ± 35%

TÉPESSÉL SZEMBENI ELLENÁLLÁS TEAR STRENGTH	NF R 99-211	≥ 0.5 kN/m
MÉRETTARTÓSÁG COMPRESSION SET NYOMÁS 50%, 22 ÓRA UTÁN, 40°C DEFLECTION 50%, 22 H AFTER DISCHARGE, 40°C	ASTM D 1056 NF R 99-211	≤ 23% ≤ 80 %
ÖSSZENYOMHATÓSÁG COMPRESSIBILITY	UNI EN 12431:2008	C (dL - dB) = 0.34 mm ÖSSZENYOMÁSI SZINT CP2 (aljzaton lévő terheléssel ≤ 5,0 kPa = 510 kgf/m ²) Compressibility level CP2 (load on screed ≤ 5.0 kPa = 510 kgf/m ²)
VÍZFELVÉTEL WATER ABSORPTION	NF R 99-211	≤ 5 %
MÉRETSTABILITÁS 7 NAP UTÁN 70°C DIMENSIONAL STABILITY AFTER 7 DAYS, 70°C	BELSŐ INTERNAL	≤ 5 %
RUGALMASSÁGI EGYŰTTHATÓ STANDARD SPECIFICATION FOR FLEXIBLE CELLULAR MATERIALS	NF R 99-211/03-10-102	2 C 08 B3 C2 P2
	ASTM D 1056-07	RE 41-42
	PEUGEOT - RENAULT ME 1333	MEGFELELŐ COMPLIANT

SZÁMÍTÁSOK./ Conversions and formulas

$$^{\circ}\text{F} = ^{\circ}\text{C} \times 9/5 + 32$$

$$\text{K} = ^{\circ}\text{C} + 273.15$$

$$\lambda \text{ (Btu/hr}\cdot\text{ft}\cdot\text{F)} = 1.730735 \cdot \lambda \text{ (W/m}\cdot\text{K)}$$

$$R \text{ (m}^2\cdot\text{K/W)} = 1/U \text{ (W/m}^2\cdot\text{K)} = m\lambda \text{ (W/m}\cdot\text{K)Pa}$$

$$= \text{N/m}^2 = \text{kg/m}\cdot\text{s}^2 = 10^{-5} \text{ bar} = 9.87 \cdot 10^{-6} \text{ atm} = 7.5 \cdot 10^{-3} \text{ torr} = 145 \cdot 10^{-6} \text{ psi}$$

$$\text{N} = \text{kg}\cdot\text{m/s}^2 = 0.102 \text{ kgf}$$

λ = hővezető képesség \thermal conductivity; R = ellenálló képesség \thermal resistance; U = hőáteresztő képesség \thermal transmittance; kgf = kilogramm erő v. kilogramm súly \kilogram-force or kilopond.



Ez a műszaki adatlap az adott termékre vonatkozó adatokat tartalmazza a gyártó tapasztalata alapján. A felhasználó felelőssége, hogy a felhasználás alkalmával a termék alkalmazása, érvényessége a körülmények és a felhasználás függvénye. A Mappy Italia SpA nem vállal felelősséget a műszaki adatlaptól eltérő módon történő felhasználásokért és alkalmazásokért.

Mappy Italia SpA fenntartja a jogot hogy az adatlapot értesítés nélkül módosítsa vagy frissítse. Ez a dokumentum A3 Acoustics kft. tulajdona a Mappy Italia SpA adatlapja alapján minden joga.